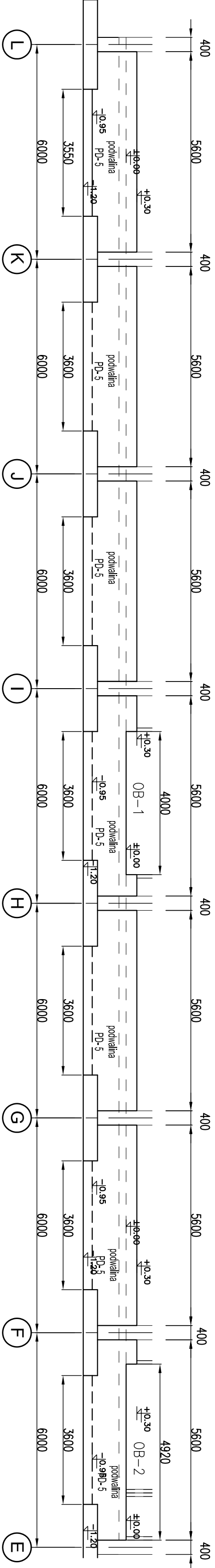
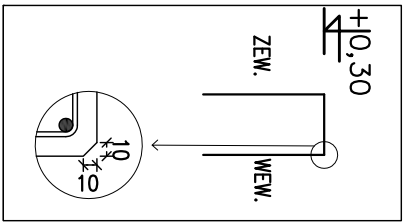


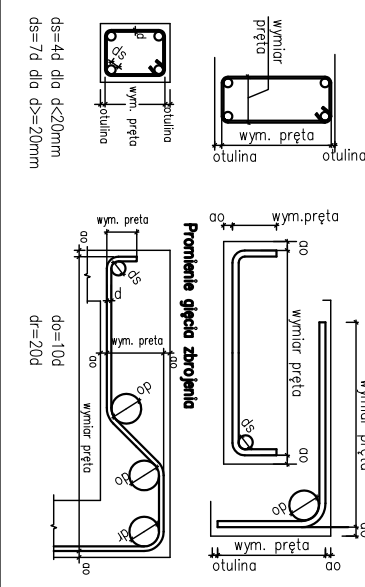
Podwaliny w osi 3  
WIDOK OD FRONTU  
Skala 1:100



DETAL-1, FAZOWANIE CÖRNECO  
WEW. NARÖZÖ BELKI PODWALINOWEJ



Spos6b wynirowania pr6w zbrojonych wydanych na rysunku.



UWAGI:

1. POŁÖZÖNIE, POZIOŁŁ POSADOWIENIA WÖ RZÖTU FUNDAMENTÖW.
2. ROZPARZYWAĆ RAZEM Z RZÖTEM FUNDAMENTÖW.
3. IZOLACJE FUNDAMENTÖW WYKONAĆ WÖ OPISU TECHNICZNEGO.
4. UZIOŁNY WÖ ÖDPÖWIEDNIEGO PROJEKTU BRANÖWNEGO.
5. ÖTULINA ZBROJENIA FUND.: DÖÖ-40mm,
6. SCÖANY ZEW- 40 mm, WEW-25mm.

KONSTRUKCJE ŹELBETOWE:

BETON: C30/37 W6- fundamenty, podwaliny,

C30/37- pozostałe,

klasa ekspozycji: fundamenty XC2

pozostałe XC1

STAL zbrojeniowa o f<sub>yk</sub>=500MPa,

klasy C, spawalna (B 500SP);

klasy A, spawalna (B 500A);

KONSTRUKCJE STALOWE: - S355JR,

klasa wykonania konstrukcji stalowej EXC2

INWESTOR

4mass S.A. ul.

Kobkowska 2

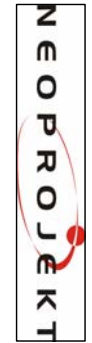
05-200 Wołomin



BIURO PROJEKTÖW

NEOPROJEKT Sp. z o.o. ul. Mińska 2,

25-417 Kielce



Nazwa inwestycji/adres:

Stadium

PROJEKT WYKONAWCZY

BRANÖA

KONSTRUKCJA

SKALA

1:25

NR RYS.

PW-K-F-12

TYTUŁ RYSUNKU :

Podwaliny w osi 3.

ZBROJENIE

PROJEKTANT

mgr inÖ. PIÖTR KUDŁA

SPRAWDZAJACY

mgr inÖ. RAFAŁ PODSTAWKA

Niejsza dokumentacji on żadna jej część nie może być powielana ani rozpowszechniana za pomocą urządzeń elektrycznych, mechanicznych, kopiujących, magnetycznych i innych bez pisemnej zgody posiadacza praw autorskich.  
Nie należy odwracać wymiarów z rysunku, ani używać go jako szablonu.  
Przed przysięgnięciem do prac budowlanych wszystkie wymiary należy sprawdzić w naturze.  
W przypadku stwierdzenia niezgodności należy zwrócić się do projektanta.  
W przypadku rozbieżności wymiarowych, pomiędzy rysunkami detali i całości projektowanego elementu, pierwszeństwo wyimiarowania są rysunki detali.  
W przypadku rozbieżności pomiędzy wytycznymi żądzeniami na rysunkach a wykazem poleceń są wytyczne ilości żądzenia polecone na rys.

ZESTAWIENIE STALI									
Elementy	Nazwa	Ilość elem.	Nr	Średnica	Długość (cm)	Ilość prętów		Długość całkowita pręta (m)	
						w 1 elem.	łącznie	# 10	# 12
OB-1, OB-2	1		6	10	91	6	6	5,46	
			7	10	500	2	2	10,00	
			8	12	108	4	4	4,32	
			9	10	94	66	66	62,04	
			10	10	567	2	2	11,34	
			1	12	184	29	203	373,52	
Pd-5	7		2	12	120	58	406	487,20	
			3	12	96	19	133	127,68	
			4	10	94	29	203	190,82	
			5	12	600	20	140	840,00	
Długość wg średnic (m)								279,66	1832,72
Masa 1 m pręta (kg/m)								0,62	0,89
Masa łączna wg średnic (kg)								172,55	1627,46
Masa łączna wg gotunku stali (kg)								1800,01	
Ogółem (kg)								1800,01	1800,01

INWESTOR		4mass S.A. ul.	
Kobkowska 2		05-200 Wołomin	
BIURO PROJEKTÖW		NEOPROJEKT Sp. z o.o. ul. Mińska 2,	
25-417 Kielce		tel. (041) 34 17 900, fax (041) 34 17 910	
Nazwa inwestycji/adres:		STADIUM	
Budowa budynku usługowego wraz z zagospodarowaniem terenu oraz infrastruktury technicznej w tym: budowa miejsc postojowych, budowa podziemnego zbiornika wody do celów przeciwpożarowych, budowa nowych odskoków instalacji zewnętrznych: wodociągowej, kanalizacyjnej, sanitariatów, kanalizacji deszczowej, gazowej i elektrycznych, oraz przebudowa drogi wewnętrznych, placów manewrowych i chodników.		PROJEKT WYKONAWCZY	
Adres: ul. Kobkowska 2, 05-200 Wołomin tel./fax: 162/4, 162/6, 162/7, 162/8, 162/9, 162/10, 162/11, 162/12, 62/13, 162/14, 162/15, 162/16, 162/17, 162/18		BRANÖA	
TYTUŁ RYSUNKU :		KONSTRUKCJA	
Podwaliny w osi 3.		SKALA	
ZBROJENIE		1:25	
STANÖWISKO		NR RYS.	
IMIÖ I NAZWISKO		PW-K-F-12	
PROJEKTANT		N-prawienia i specjalność	
mgr inÖ. PIÖTR KUDŁA		SWK0016PWOK05	
SPRAWDZAJACY		mgr inÖ. RAFAŁ PODSTAWKA	
		SWK0025POCK05	
		spec. konstrukcji - stalowa	
		09/2025	